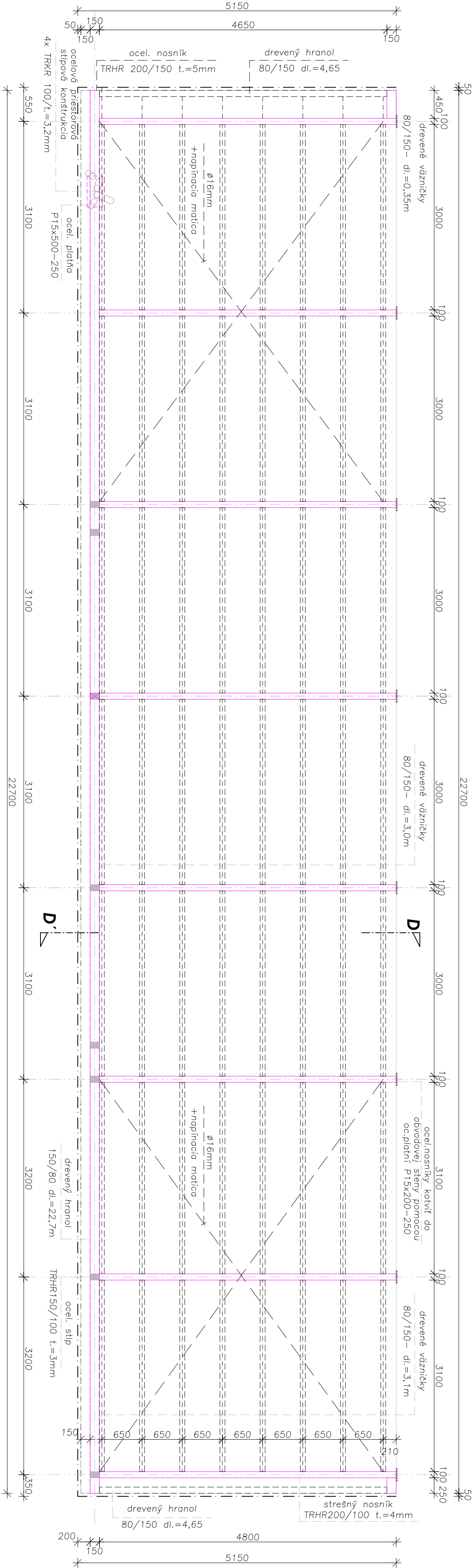


OCELOVÁ KONŠTRUKCIA PRESTREŠENIA TERASY A ZIMNEJ ZÁHRADY

P6DORYS

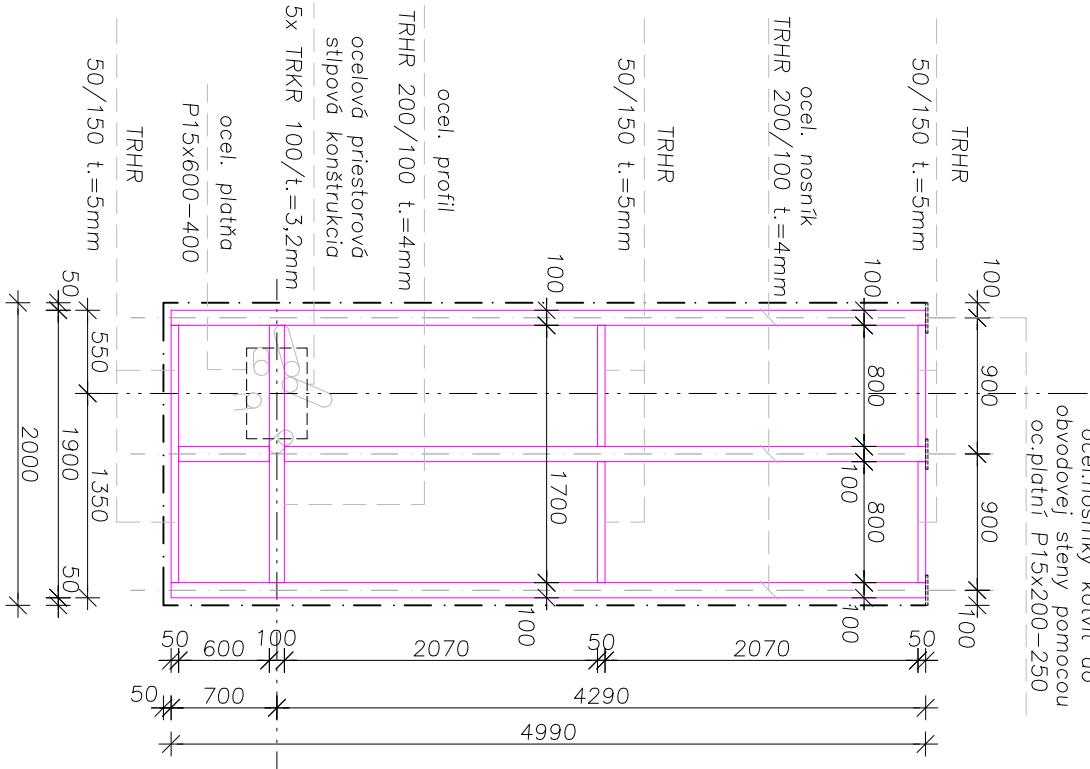
-M 1:50-



MARKÍZA NAD VSTUPOM PRE ZAMESTNANCOV

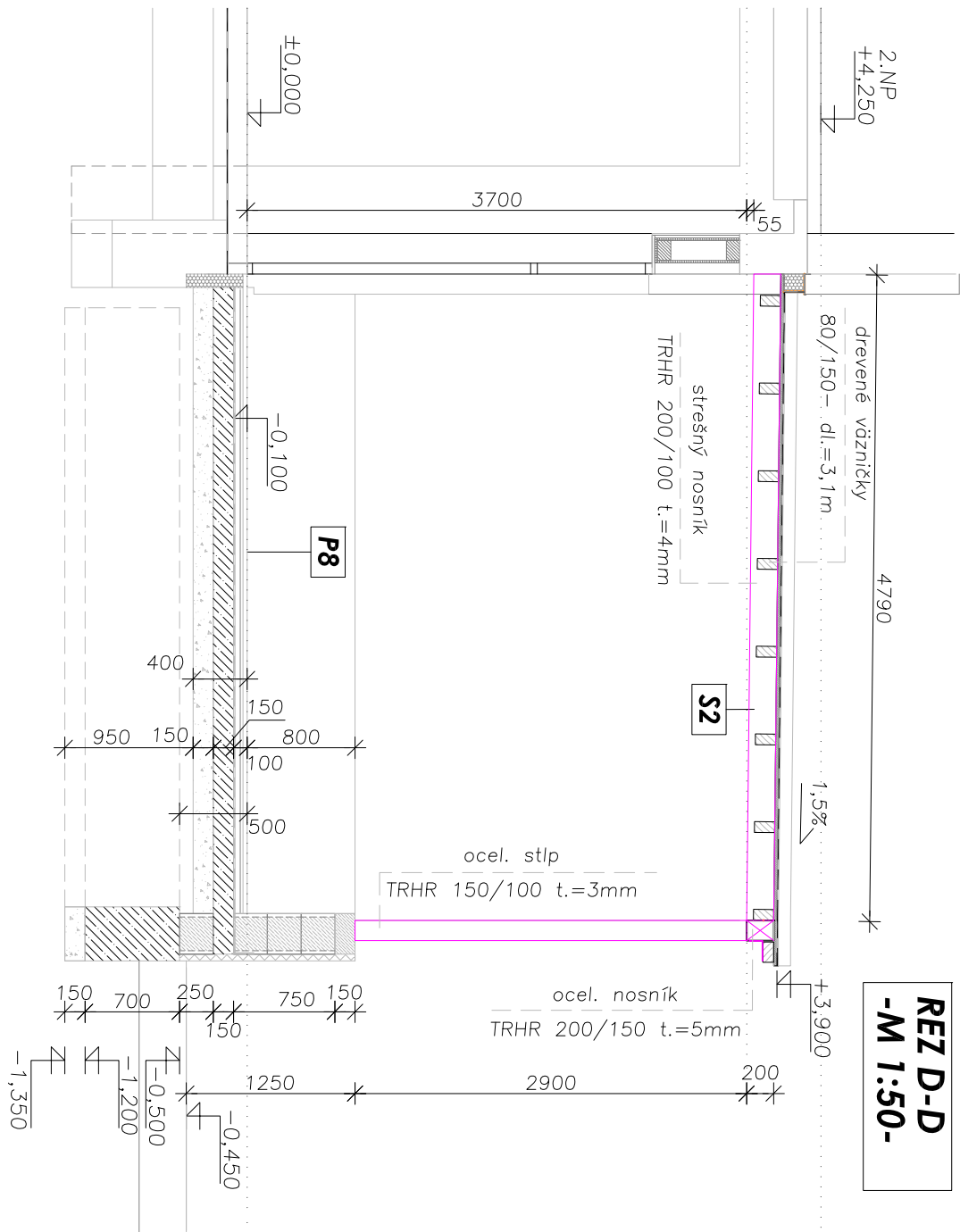
P6DORYS

-M 1:50-



	Názov prvku (prierez)	Dĺžka prvku (m)	Počet kusov	Dĺžka spolu(m)
stĺp	TRKR 100/t.=3,2mm	4,00	5	20,0
nosník	TRHR 200/100 t.=4mm	5,00	3	15,0
nosník	TRHR 200/100 t.=4mm	1,7	1	1,7
priečne nosníky	TRHR 50/150 t.=5mm	0,9	4	3,6
priečne nosníky	TRHR 50/150 t.=5mm	1,7	1	1,7

VÝKAZ OCEL. PRVKOV



REZ D-D

-M 1:50-

Názov prvku (prierez)	Dĺžka prvku (m)	Počet kusov	Dĺžka spolu(m)
stĺp	TRHR 150/100 t.=3mm	2,90	23,2
stĺp	TRKR 100/t.=3,2mm	4,00	16,0
nosník	TRHR 200/150 t.=5mm	22,70	1
střešné nosníky	TRHR 200/100 t.=4mm	4,80	8
služenie	ocel. lano – ø16mm	7,8	4

Názov prvku (prierez)	Dĺžka prvku (m)	Počet kusov	Dĺžka spolu(m)
drevené väzníky	80/150	3,1	16
drevené väzníky	80/150	3,0	40
drevený hranol	150/80	22,70	1
drevený hranol	150/80	4,7	2

VÝKAZ DREVENÝCH PRVKOV

POZNÁMKA

MATERIÁL:  
OCEL KONŠTRUKČNÁ: S 235 (11 375)  
ochrana ocele :  
2x zdkl. + 2x vrchný syntetický výrobna skupina Ba  
NÁVRH PODLA:  
STN 73 1401 – NÁVRHOVANIE OCELOVÝCH KONŠTRUKCIÍ

PROFESIA	OCELOVÉ KONŠTRUKCIE	<div>ATRIUM</div> <div>ATELIER</div> <div>ARCHITEKTÚRY</div>
STUPEŇ P.D.	PROJEKT PRE VYDANIE STAVEBNÉHO POVOLENIA	
NÁZOV STAVBY	ZMENA EXIST. STAVBY ŠKOLY PRESTAVBOU A PRÍSTAVBOU NA ZARIADENIE PRE SENIOROV	
Miesto stavby	Ziarska ulica, SNP 1247, p.č. 1635/1-5	
OBJEDAVATEL	MESTO ŽIAR NAD HRONOM, Š. Moyseša 46, 965 19 Žiar nad Hronom	
NÁZOV VÝKRESU	OCELOVÁ KONŠTR. PRESTREŠENIA TERASY	
ČÍSLO VÝKRESU	OK-01	
MIERKA	1:50	
DÁTUM	4/2019	
VYPRACOVÁV	Ing.Patrik Füle	
HLAVNÝ PROJEKTANT	Ing.Arch.Roderik Balázor	